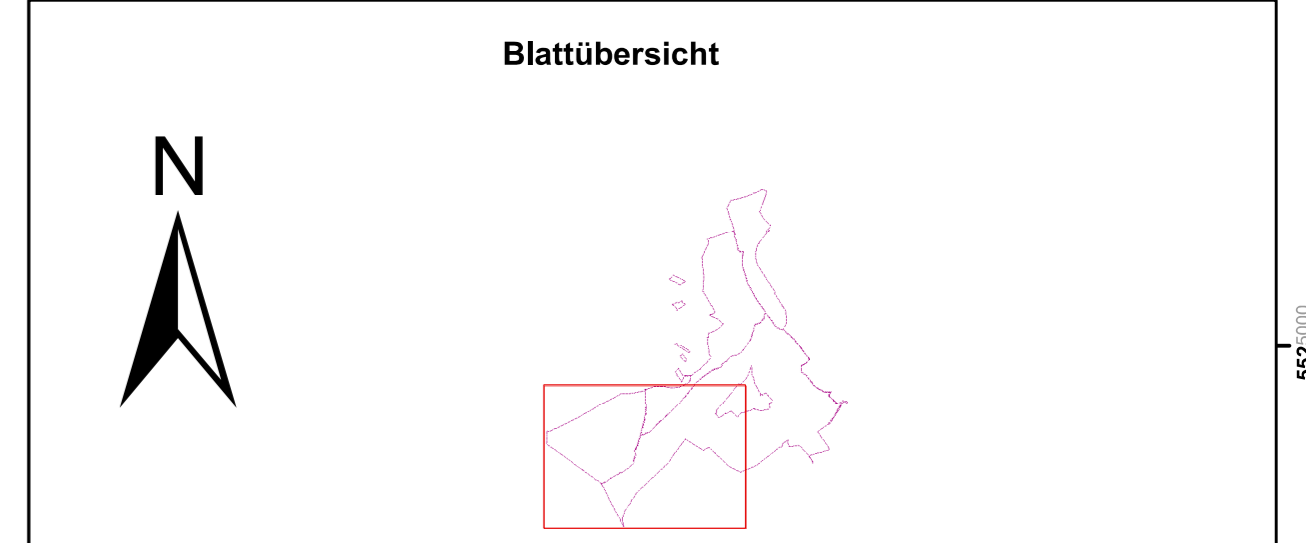


- Legende**
- Kreisgrenze
 - Gemeindegrenze
 - Gemarkungsgrenze
 - Flurgrenze
 - NB Flurstück
 - öffentliche Gebäude
 - Wohngebäude
 - Wirtschafts- / Industriegebäude
 - Wertklassenfläche
 - Wertkorrekturfäche



Verwilligung für eigene, nicht gewerbliche Zwecke zugelassen.
 Verwilligungen für andere Zwecke, Umwandlungen zur Anlegung flächentlicher Datenbestände, Veröffentlichungen oder deren Weitergabe an Dritte nur mit besonderer Genehmigung des DLRL.
 © Geobasis-DE / LVermGeoRP 2021



Zuteilungskarte

Dienstleistungszentrum Ländlicher Raum (DLR) Mosel
 Flurbereinigungsbehörde
 Vereinfachtes Flurbereinigungsverfahren gem. § 86 FlurbG
Hochscheid
 Az.: 11114
 Blattnummer: 2/3
Maßstab: 1:2.500
 gedruckt am: 14.04.2021