



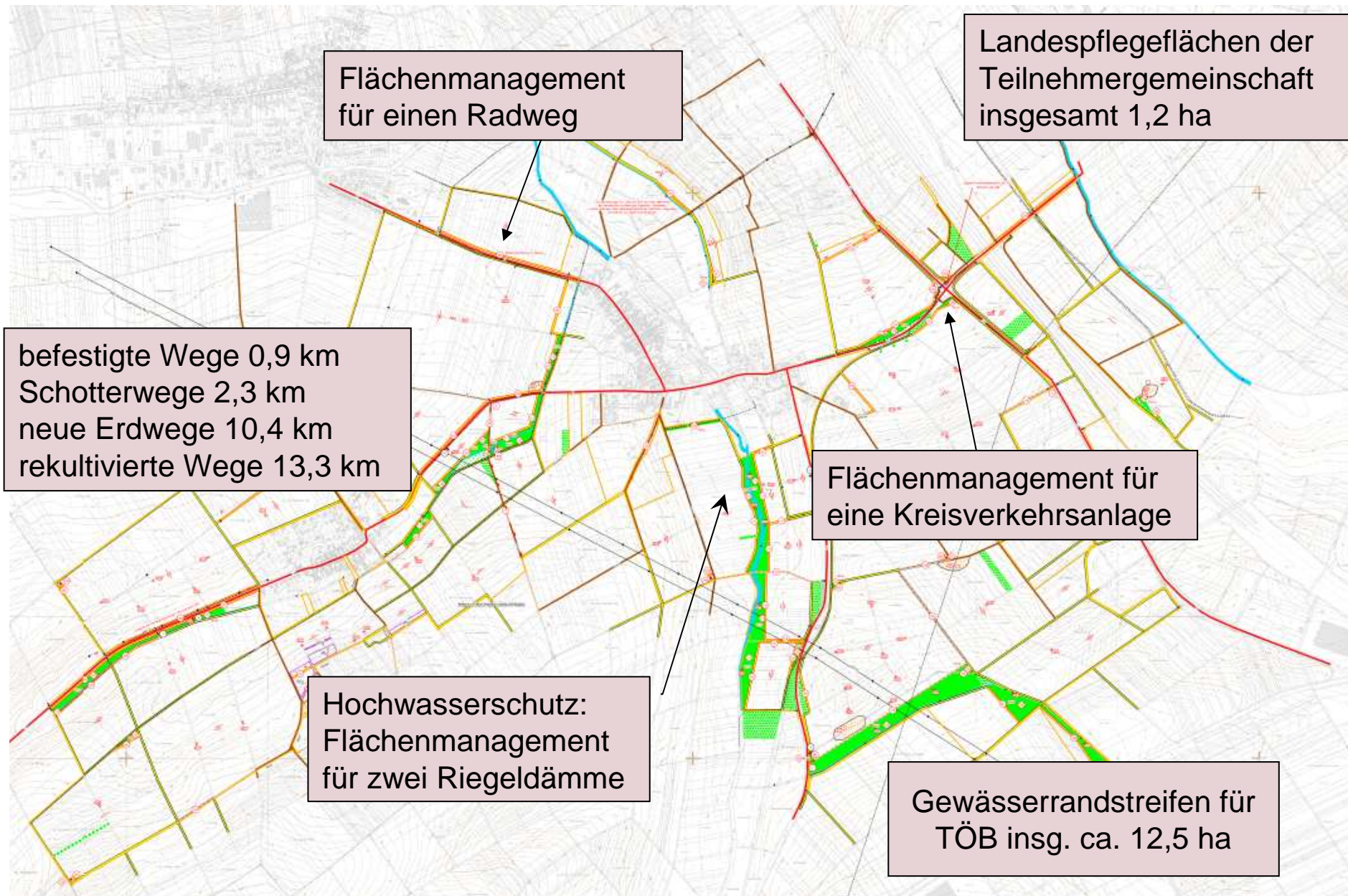
Rheinland-Pfalz

Dienstleistungszentrum
Ländlicher Raum (DLR)
Rheinhessen-Nahe-
Hunsrück

Vereinfachtes Flurbereinigungsverfahren Badenheim-Pleittersheim

Realisierte Maßnahmen

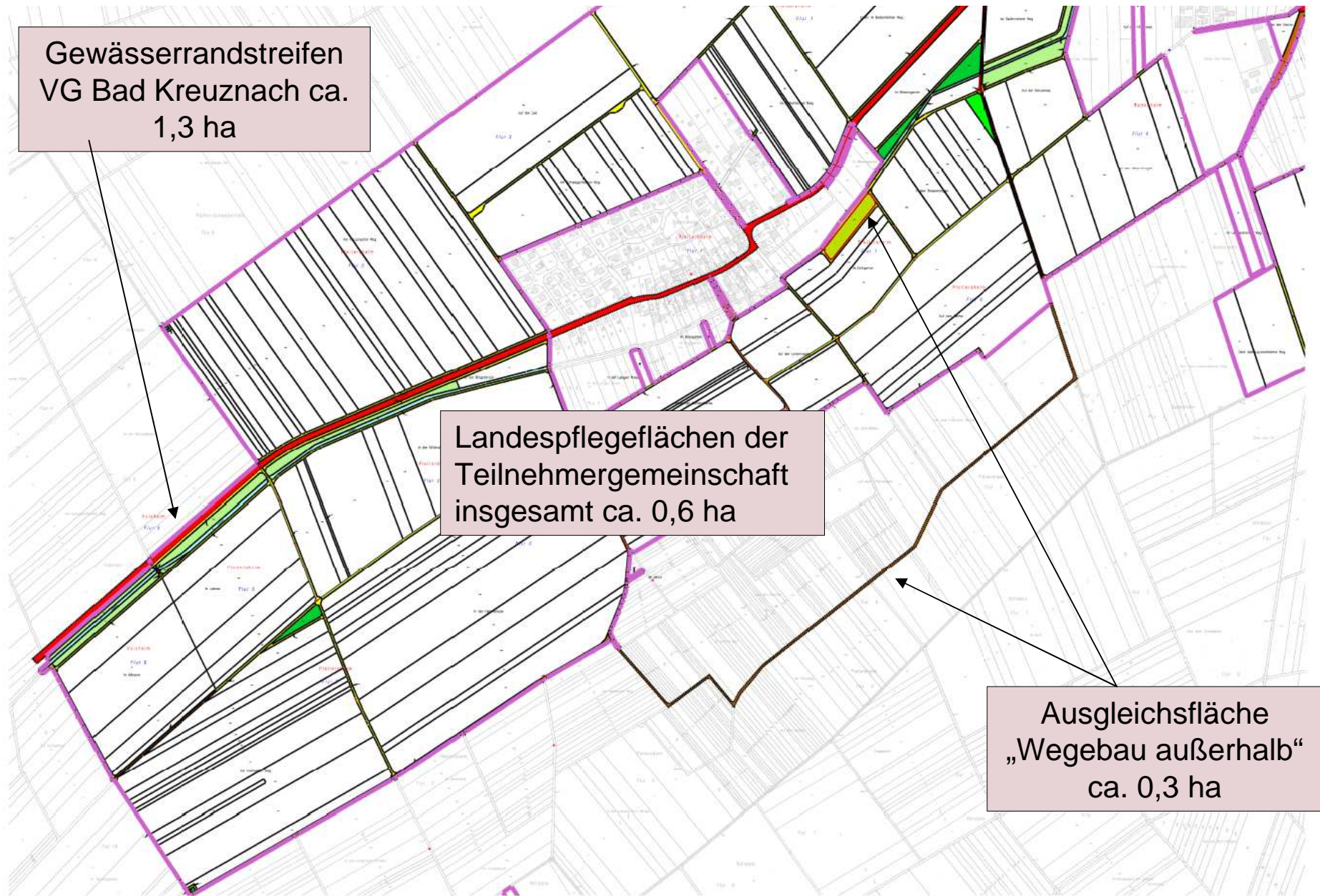
Neue Anlagen und Maßnahmen, u. a.



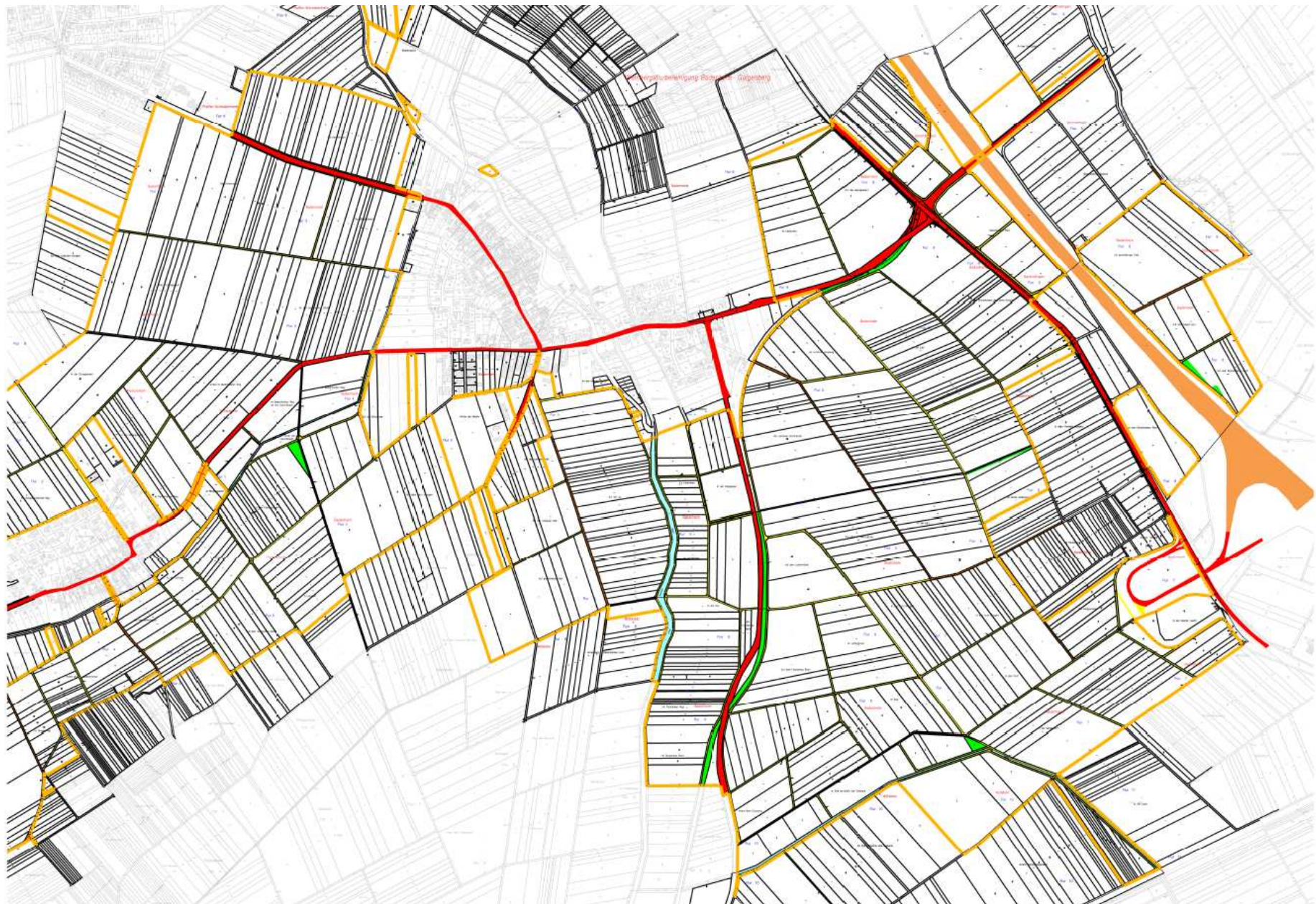
Vorhandene Anlagen Gemarkung Pleitersheim



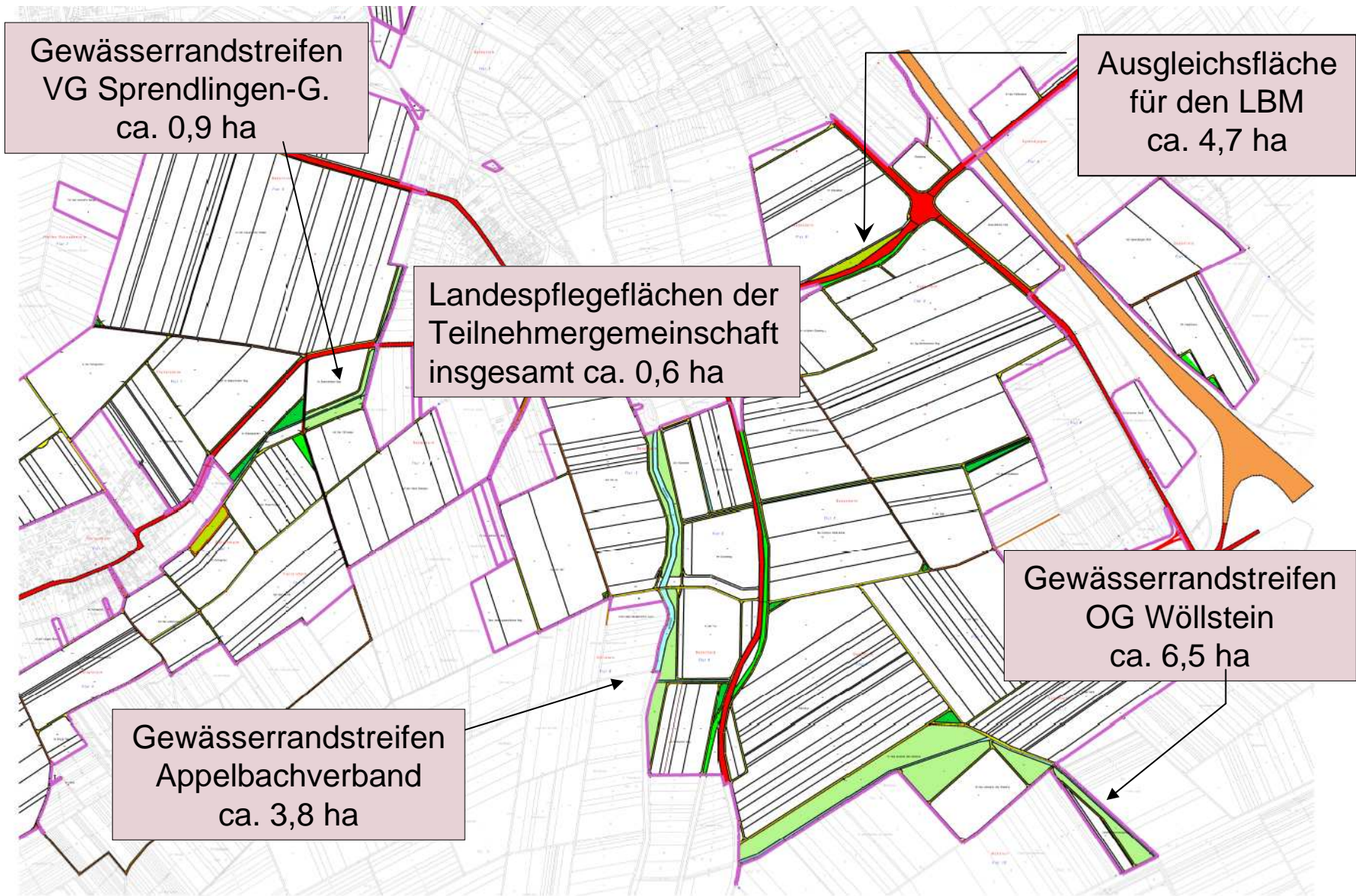
Realisierte Maßnahmen Gem. Pleitersheim



Vorhandene Anlagen Gemarkung Badenheim



Realisierte Maßnahmen Gem. Badenheim



Kennzahlen



Rheinland-Pfalz

DIENSTLEISTUNGSZENTRUM
LÄNDLICHER RAUM (DLR)
RHEINHESSEN-NAHE-
HUNSRÜCK

	Alter Bestand	Neuer Bestand
Verfahrensfläche	419 ha	419 ha
Acker-/ Weinbergsflächen	376 ha / 3 ha	364 ha / 3 ha
Wege, Gräben, Grünflächen	23 ha	36 ha
Flurstücke	1128	560
Zusammenlegungsverhältnis	3,2	1
Besitzstücke durchschnittlich	1,6 ha	5,1 ha
Gewannlänge	80-250 m	150-580 m
durchschnittlich	165 m	365 m
Landabzug 1,4 %		



Kennzahlen

Zuwendungsfähige Ausführungskosten:

Kalkulation	499.800 €	ca. 1193 €/ha
Zuschuss 85 %	424.800 €	EU, Bund, Land
Eigenleistung 15 %	75.000 €	
abzgl. Jagdgenossenschaft Badenheim		23.500,00 €
abzgl. Ortsgemeinde Badenheim		21.590,04 €
Eigenleistung der Beteiligten	ca. 100 Euro / ha	