



# Informationsveranstaltung

15.09.2021

## Vereinfachtes Flurbereinigungsverfahren Mehring (Blattenberg)



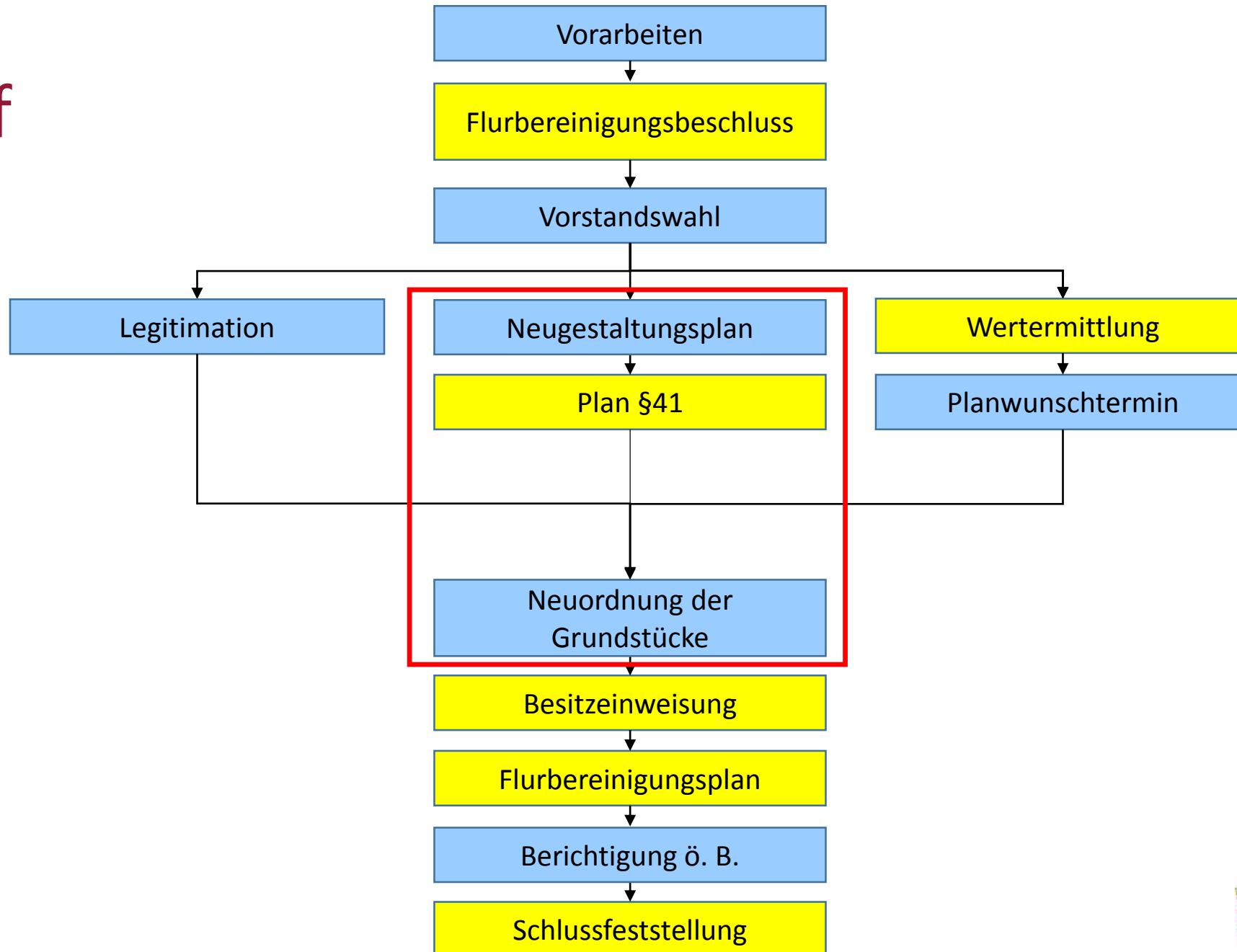
Rheinland-Pfalz

Dienstleistungszentrum  
Ländlicher Raum Mosel



AKTUELLER  
STAND

# Ablauf





# AGRARSTRUKTUR WEINBAU

# Verbesserungen

- Verbesserung der Produktions- und Arbeitsbedingungen
  - Langfristige Erhaltung landwirtschaftlicher Betriebe (Wettbewerbsfähigkeit)
- Arrondierung der Nutzflächen
  - Berücksichtigung der Pachtverhältnisse
- Wegenetz

... für die Agrarstruktur/Weinbau



# GEWÄSSERSCHUTZ



# Zum Schutz

- Gewässerentwicklung  
→ Aktion Blau Plus
- Hochwasserprävention  
→ Hochwasserschutzkonzept



... für die Gewässer

NATUR-  
ARTENSCHUTZ





# Zum Schutz

- Bedeutsame Landschaftsbestandteile erhalten, sichern, entwickeln
- Landschaftselemente miteinander vernetzen
- Anreicherung der Feldflur mit Gehölzstrukturen
- Ökopool, Ökokonto
- Maßnahmen zur Landschaftsgestaltung



... für Flora und Fauna.



# Zum Schutz

- Anlage von Baum- und Strauchpflanzungen
- Schaffung neuer Lebensräume
- Biotopverbund
- Verbesserung Landschaftsbild



... für Flora und Fauna.



# WEGE- UND GEWÄSSERPLAN



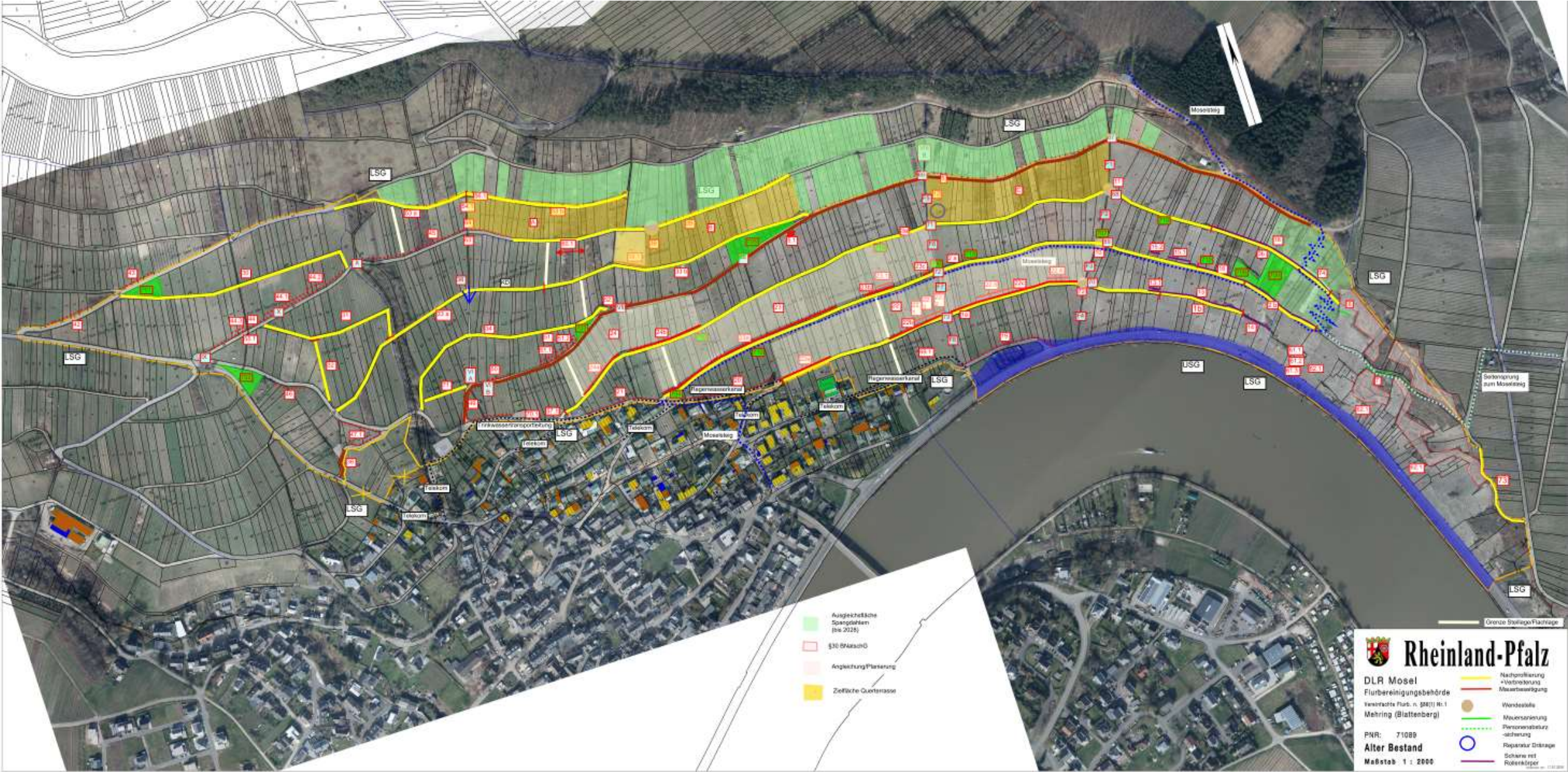
# Grundlage

- Plan nach § 41 FlurbG
    - Koordinierung öffentlicher Belange
    - Interessenausgleich
    - Kompensation
- Baurecht

... für die Neugestaltung im Verfahrensgebiet.



# Aktuelle Maßnahmen



# Bordsteine



# Monorack

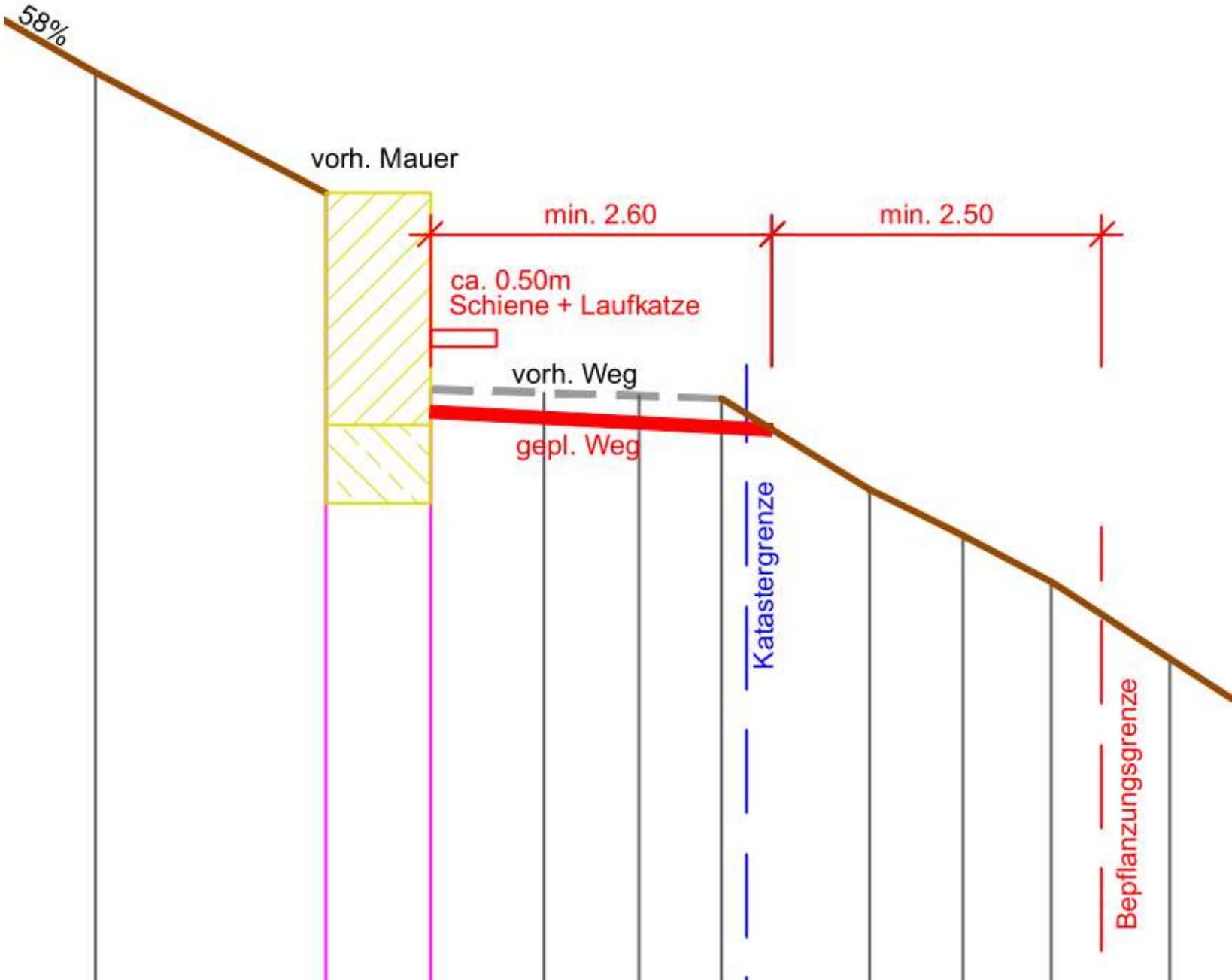


# Schiene

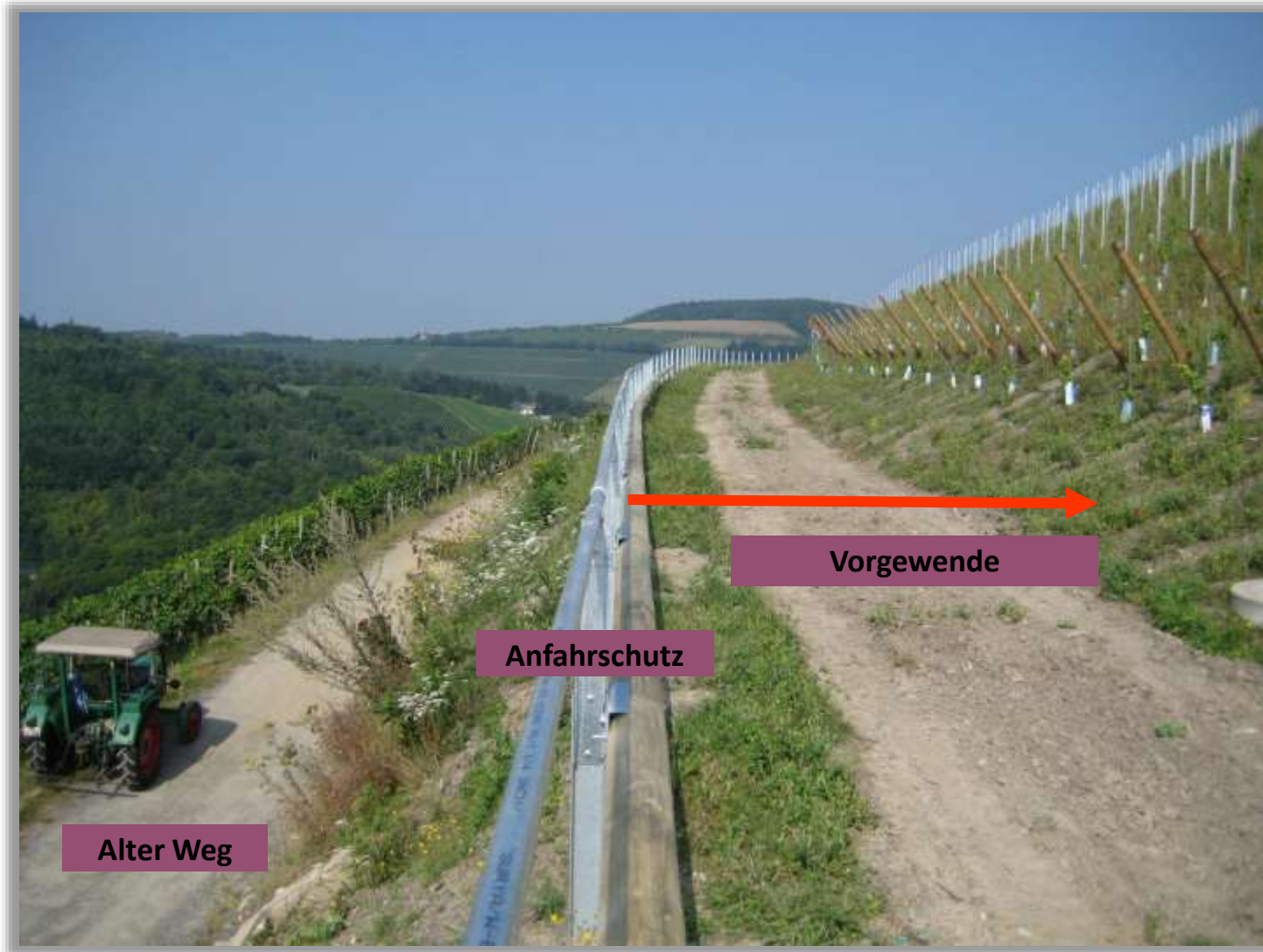




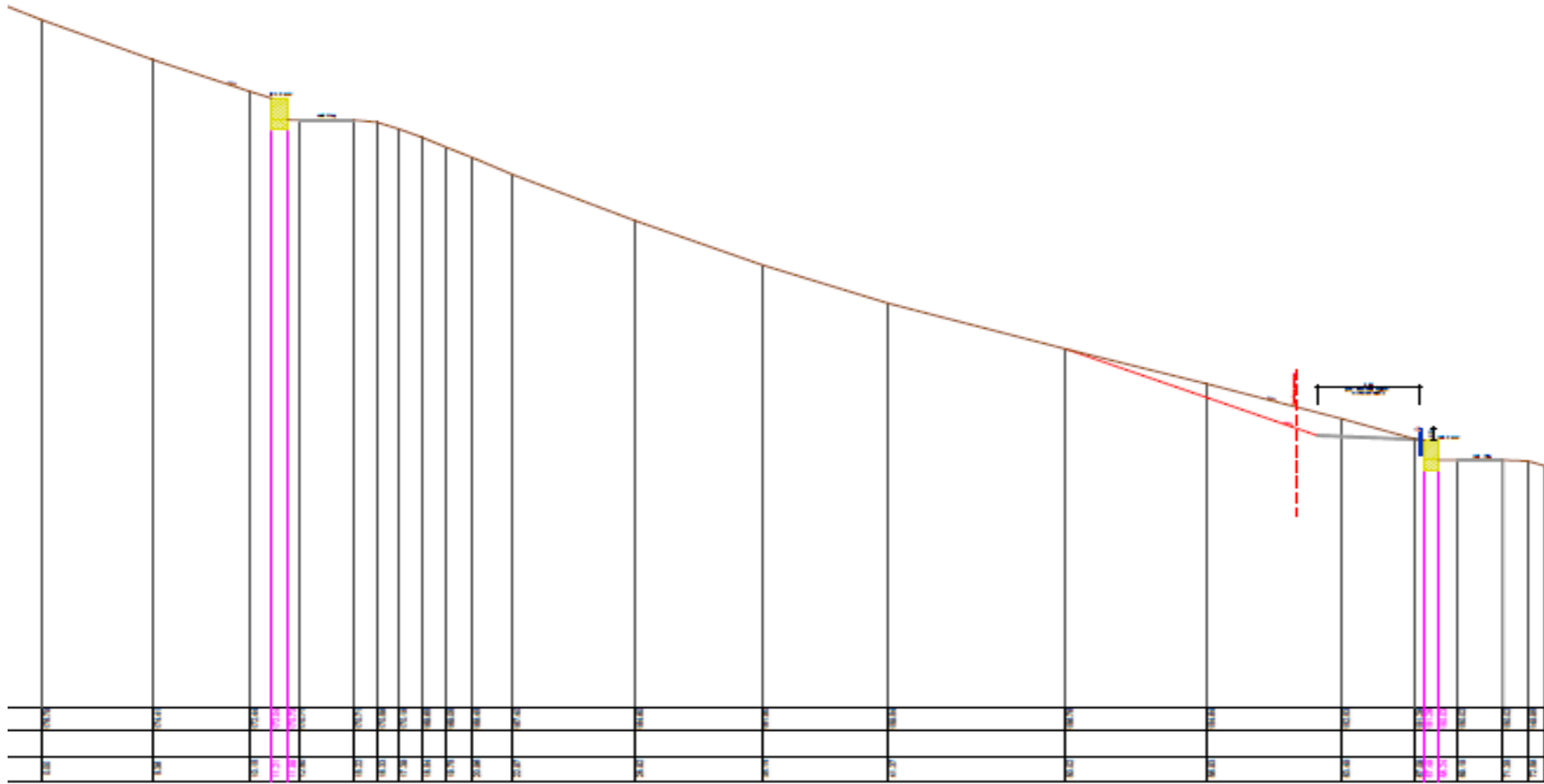
# Schiene



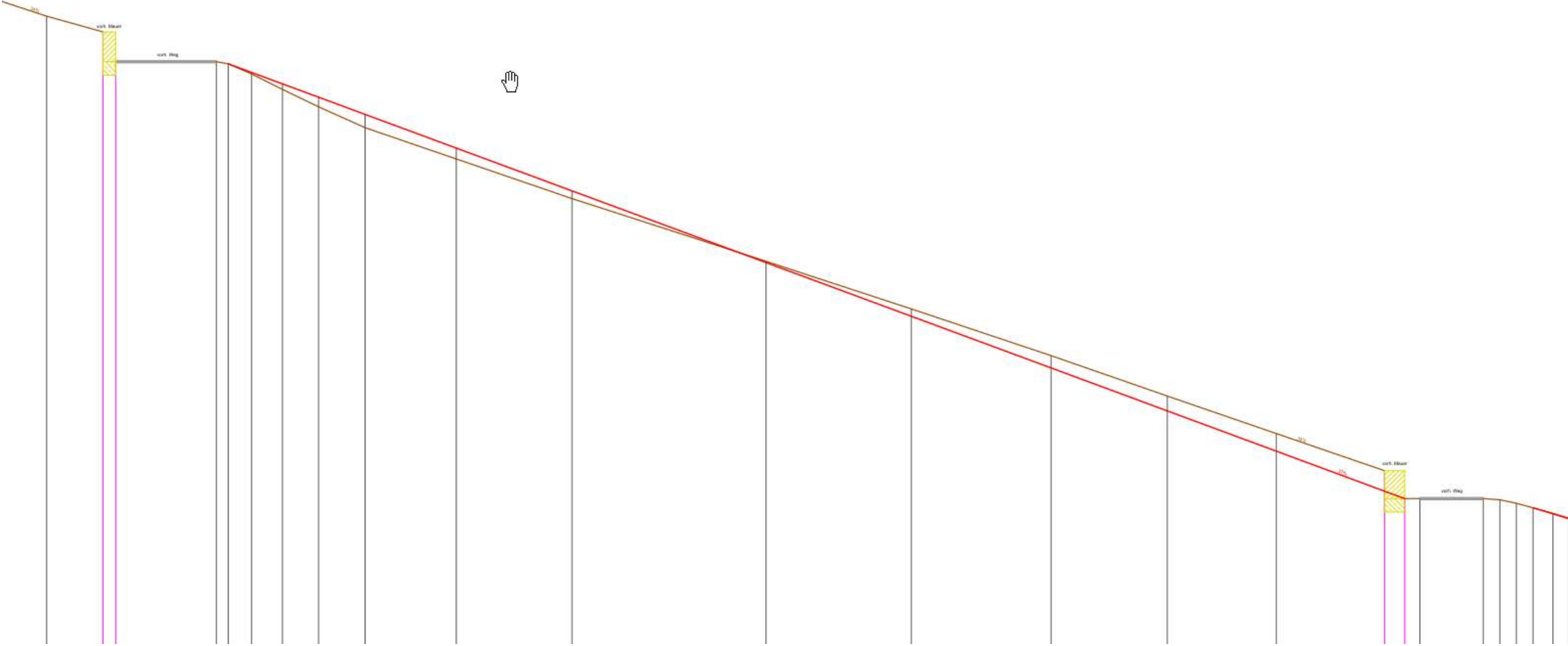
# Vorgewende



# Vorgewende



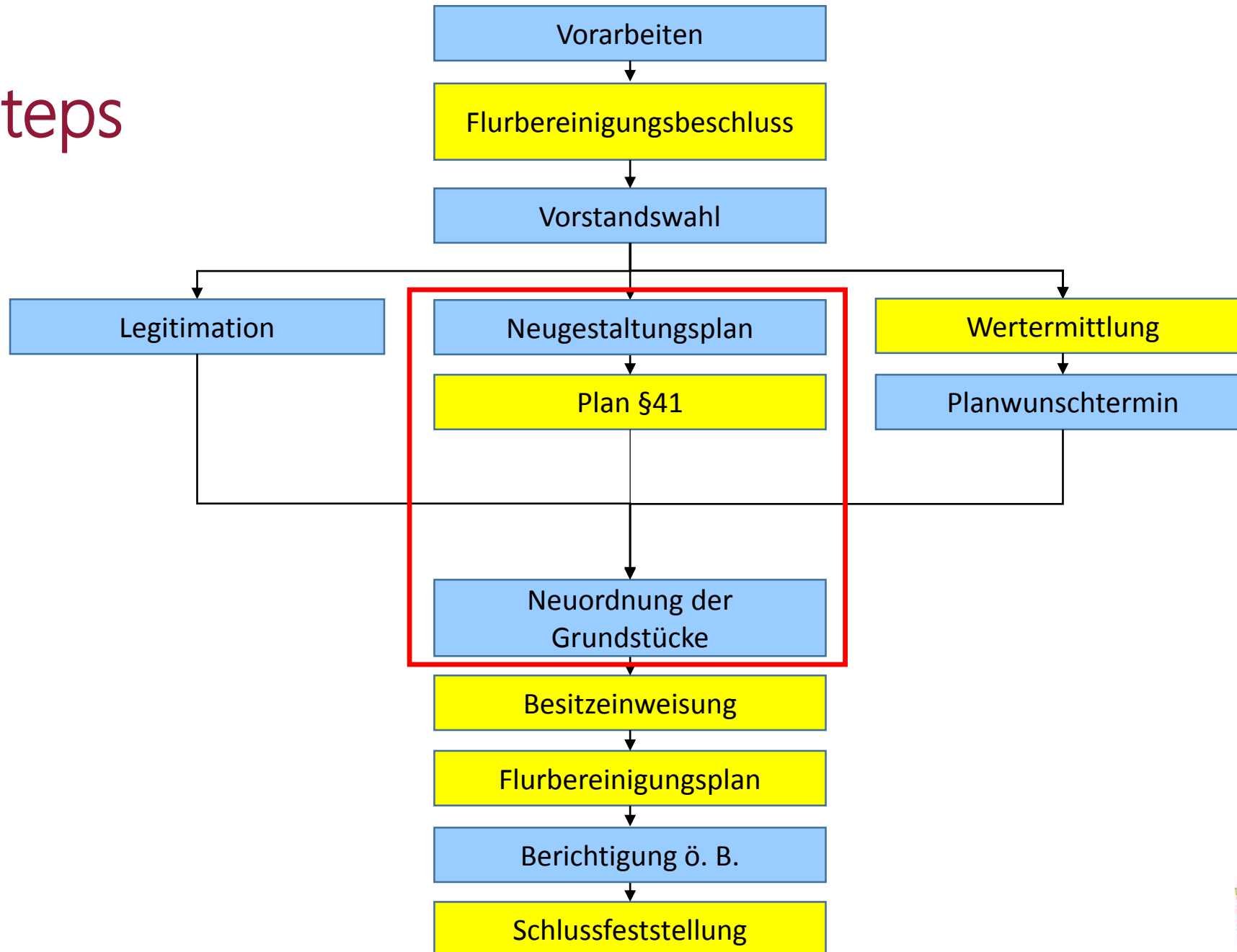
# Mauerbeseitigung



QUERTERRASSE



# Next steps



# Next steps

## Rohplanvorlage

- Neue Flurstücke/Arrondierung
- Nachweis der neuen Flurstücke
  - mögliche Baumaßnahmen
  - Abfrage Planwunsch
- Zusätzliche Maßnahmen im Wege- und Gewässerplan möglich





# Informationsveranstaltung

15.09.2021

## Vereinfachtes Flurbereinigungsverfahren Mehring (Blattenberg)



Rheinland-Pfalz

Dienstleistungszentrum  
Ländlicher Raum Mosel